

Mina projekteringsområden 9

Välj projekt 1

Välj ett projekteringsområde 2

3 Välj i karta 4 Skapa nytt 5 Spara lokalt 6 Öppna lokalt

Karta

<p><b>1. Välj projekt</b> Välj ett befintligt projekt för att börja redigera det</p>	<p><b>9. Expandera modul</b> Använd pilarna för att expandera eller dölja modulen</p>
<p><b>2. Sök projekt</b> Sök efter ett projekt genom att fylla i namn eller Vindbrukskollens ID för projektet</p>	<p><b>10. Version och länk till Vindlov</b> Visar aktuell version. Klicka på Vindlov-logotypen för att komma tillbaka till Vindlovs startsida</p>
<p><b>3. Välj i karta</b> Hitta och välj ett av dina projekt i kartan för att börja redigera</p>	
<p><b>4. Skapa nytt</b> Skapa ett nytt projekteringsområde</p>	
<p><b>5. Spara lokalt</b> När du börjat redigera men inte vill publicera till Vindbrukskollen så kan du spara ändringarna lokalt</p>	
<p><b>6. Öppna lokalt</b> Om du tidigare sparat ett projekt lokalt kan du läsa in det för att redigera eller spara till vindbrukskollen</p>	
<p><b>7. Logga ut</b> Om du vill logga ut från Vindbrukskollens e-tjänst</p>	
<p><b>8. Hjälp</b> Länk till Hjälpaavsnittet på Vindlov.se</p>	

Mina projekteringsområden

Välj projekt  
 Välj ett projekteringsområde

Projekteringsområde: Vindkraftverk Väger Aktivitetlogg

Redigera i karta

Områdesuppgifter

Identitet  **\*\* Nytt område\*\***

Projektnamn

Län

Kommun

Aktuella verk

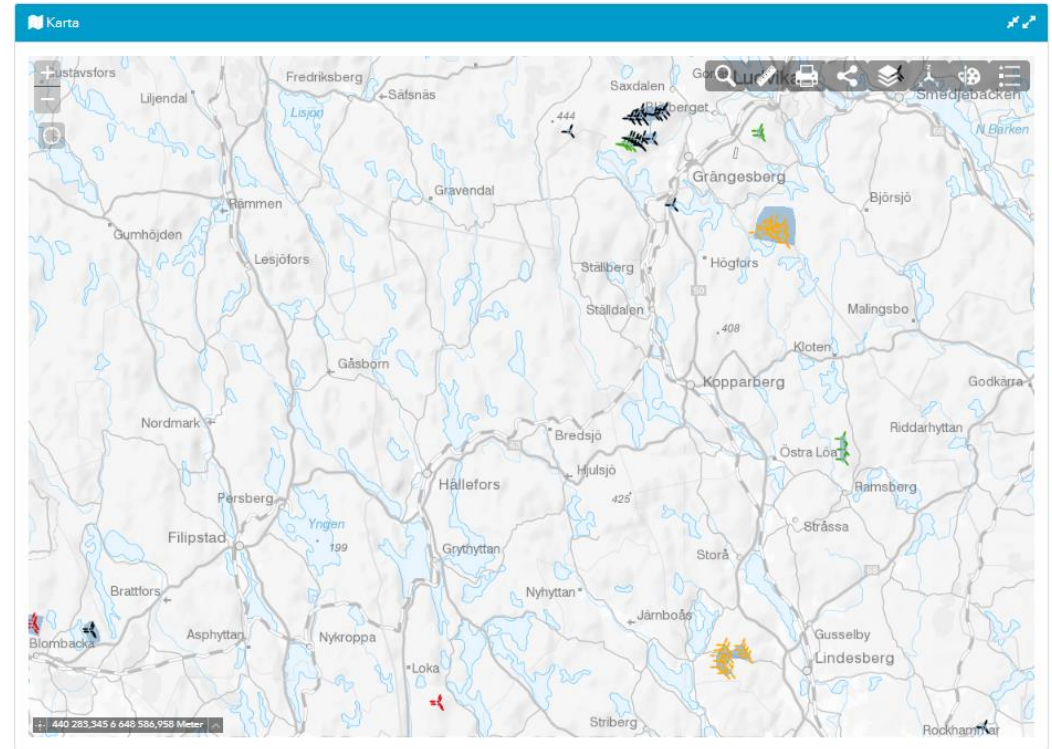
Beräknad årsproduktion (GWh)

Uppmått årsproduktion (GWh)

Planerad byggstart

Planerat drifttagande

Elområde   Ändra elområde



<p><b>11. Projekteringsområde</b> Här kan information om projekteringsområdet fyllas i</p>	<p><b>18. Spara lokalt</b> Om du påbörjat arbetet med ett projekteringsområde men inte bedömer att det är redo att visas i Vindbrukskollen så kan du spara det lokalt för att arbeta vidare med filen vid senare tillfälle.</p>
<p><b>12. Redigera i karta</b> Klicka på knappen för att börja redigera områdets geometrier eller läsa in en shapefil.</p>	<p><b>19. Spara till databas</b> När uppgifter är inlagda/uppdaterade för projekteringsområde och vindkraftverk så kan området sparas till databasen och blir då synligt i Vindbrukskollen.</p>
<p><b>13. ID, kommun och län</b> När ett område sparats till databas så genereras ett unikt ID samt kommun och län</p>	
<p><b>14. Projektnamn</b> Fyll i projektets namn</p>	
<p><b>15. Beräkningar av verk</b> Beräknar och visar antal aktuella verk samt dess beräknade och uppmätta årsproduktion om det finns ifyllt för verken.</p>	
<p><b>16. Planerad byggstart och drift</b> Fyll i eller uppdatera planerad byggstart/ idrifttagande för projekteringsområdet,</p>	
<p><b>17. Ändra elområde</b> Elområde sätts automatiskt efter projektets lokalisering, men går att ändra manuellt om området överlappar elområden.</p>	

Mina projekteringsområden

Välj projekt  
Välj ett projekteringsområde

Avbryt nytt projekteringsområde Spara lokalt Öppna lokalt

Projekteringsområde Vindkraftverk Vägar Aktivitetslogg

Lägg till 1 20

Excel Shape Excel

Verk 1

24

25 Verksamhetsutövare Utbildning Byt verksamhetsutövare

26 Placering

27 Storlek och Produktion

28 Status

29 Ärendestatus (Plan och bygglagen)

30 Ärendestatus (Miljöbalken)

31 32

Verifiera position Spara till databas

Karta

<p><b>20. Lägg till verk</b> Välj antal verk som ska läggas till i projekteringsområdet</p>	<p><b>27. Storlek och Produktion</b> Här fylls information i om verkets/verken modell, storlek och produktion i</p>				
<p><b>21. Importera från excel</b> Importera en tabell från excel för att lägga till eller uppdatera verkens uppgifter:</p> <table border="1" data-bbox="53 1161 728 1203"> <thead> <tr> <th>VERKID</th> <th>N</th> <th>E</th> <th>PLACERING</th> </tr> </thead> </table>	VERKID	N	E	PLACERING	<p><b>28. Status</b> Här visas information om verkets/verken status och handlingstyp samt information om när det senaste uppdaterats. Här kan val göras för att ändra status på verken till "ej aktuellt", uppfört, eller nedmonterad.</p>
VERKID	N	E	PLACERING		
<p><b>22. Importera från shape</b> Importera verk från shapefil</p>	<p><b>29. Ärendestatus plan och bygglagen</b> Myndigheter uppdaterar beslutsdatum och utfall. Det senaste datumet styr verkets status.</p>				
<p><b>23. Exportera till excel</b> Exportera verk till excel för att få ut verk id och koordinater, du kan sedan uppdatera uppgifterna enligt 21.</p>	<p><b>30. Ärendestatus Miljöbalken</b> Myndigheter uppdaterar beslutsdatum och utfall. Det senaste datumet styr verkets status. Viss uppdatering sker automatiskt från länsstyrelsens ärendehanteringssystem platina.</p>				
<p><b>24. Verk</b> Markera ett eller flera verk för att redigera / fylla i uppgifter</p>	<p><b>31. Verifiera position</b> När koordinater är satta på ett verk behöver verkets position verifieras innan det går att spara till databas.</p>				
<p><b>25. Verksamhetsutövare</b> Här kan du se kontaktuppgifter och byta verksamhetsutövare för verket/verken</p>	<p><b>32. Spara till databas</b> När uppgifter är inlagda/uppdaterade för projekteringsområde och vindkraftverk så kan området sparas till databasen och blir då synligt i Vindbrukskollen.</p>				
<p><b>26. Placering</b> Här kan du skriva in koordinater eller placera verket genom att klicka i kartan</p>					

Version: 1.0

Publicerat: 2018-11-29

Kontakt: [Vindbrukskollen@lansstyrelsen.se](mailto:Vindbrukskollen@lansstyrelsen.se)